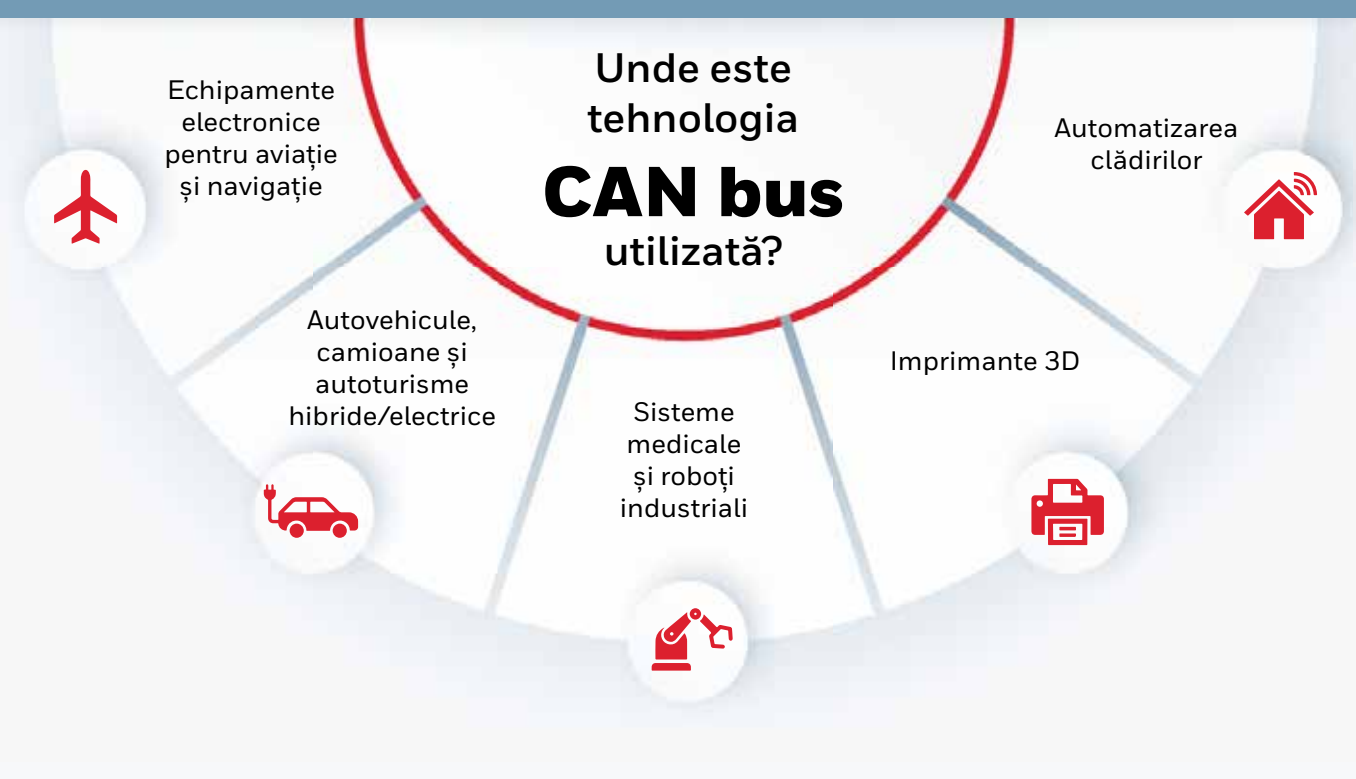


Tehnologia CAN bus

Controller Area Network (CAN) bus este o tehnologie de rețea bazată pe mesaje, proiectată să permită o comunicare sigură, robustă și rapidă între dispozitivele electronice, eliminând necesitatea unei tehnologii mai costisitoare și mai complexe, cum ar fi un controler sau nod de rețea.

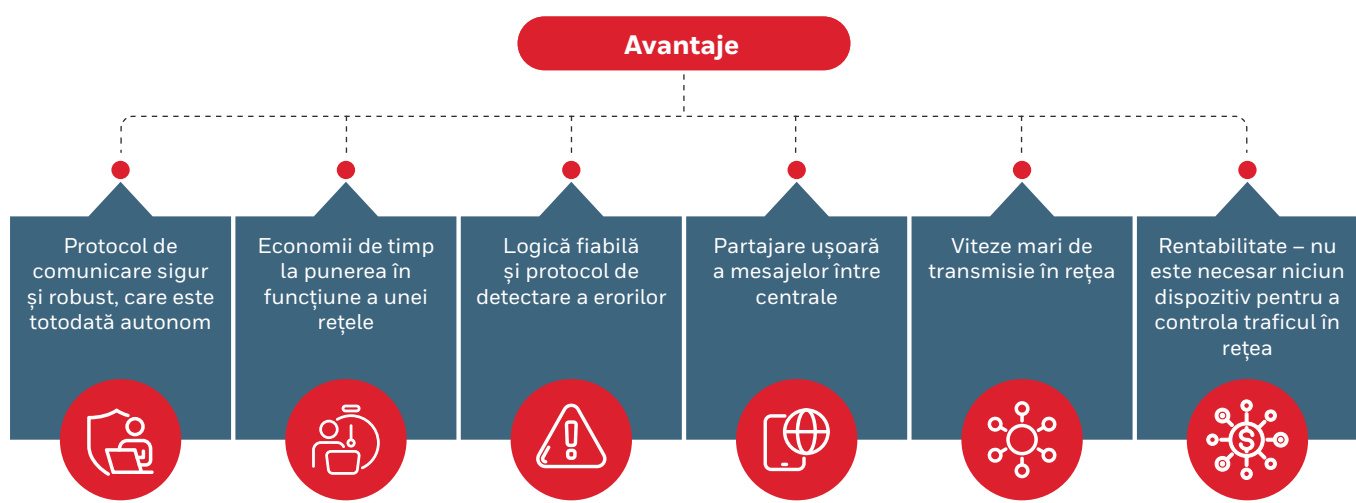


Sistemul de detectare și alarmare la incendiu cu tehnologie CAN bus

Un sistem inteligent de detectare și alarmare la incendiu cu o rețea care utilizează tehnologia CAN bus este conceput pentru a oferi o soluție de siguranță la incendiu eficientă, fiabilă și rentabilă. Centralele de detectare și alarmare la incendiu utilizează algoritmi inteligenți combinați cu o logică booleană simplă, care sunt partajați în rețeaua CAN bus pentru a rezolva diverse probleme, inclusiv timpul îndelungat necesar pentru programarea centralelor individuale și depanarea, care sunt frecvent întâlnite în instalarea și operarea sistemelor de detectare și alarmare la incendiu.

Prin utilizarea noii tehnologii CAN bus, întreg sistemul de siguranță la incendiu este optimizat și oferă avantaje precum viteze de comunicare mai rapide, fiabilitate, timp de instalare redus și mentenanță ușoară – reducând în ansamblu costurile de instalare și exploatare.

Care sunt avantajele utilizării tehnologiei CAN bus?



Viitorul comunicării bazate pe CAN bus

Pe măsură ce Internet of Things (IoT) continuă să se dezvolte, standardizarea modului în care fiecare dispozitiv electronic comunică cu următorul va fi esențială pentru a asigura fiabilitatea, eficiența și longevitatea instalației. Comunicarea bazată pe CAN bus va fi un instrument important pentru tehnologia viitorului, în special în instalațiile moderne de automatizare a clădirilor.

